


PRISE D'EMPREINTE AURICULAIRE

Guide pratique en 5 étapes

- ▶ Une empreinte de qualité = moins de retours et de refontes
- ▶ Le point de départ de tout appareillage ou protection réussi
- ▶ Un avantage concurrentiel fort face aux services en ligne



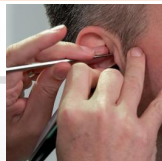
"Une bonne empreinte est la base : elle nous dira tout ce que nous devons savoir physiquement sur l'oreille."

Ray Woodworth
Centre d'excellence, Starkey


COMMENT RÉALISER UNE EMPREINTE

5 étapes pour une empreinte de qualité à chaque fois

1 Examiner l'oreille



- ▶ **Otoscopie:** vérifier pas de bouchon, pas d'anomalie
- ▶ Déterminer le diamètre du conduit
- ▶ Vérifier la propreté avant de continuer

 Le vidéo-otoscope est indispensable à chaque étape.

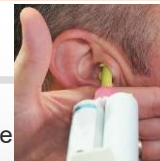
2 Insérer coton/mousse




- ▶ Placer votre coton / mousse évasé au-delà du 2^e coude
- ▶ Positionner au plus près du tympan
- ▶ Vérifier l'absence d'interstice avant injection de la pâte à empreinte

 Soulevez le pavillon et tirez le tragus pour faciliter l'insertion.

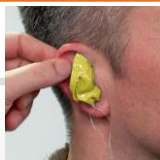
3 Prendre l'empreinte



- ▶ insérer et laisser s'écouler naturellement en restant dans la pâte
- ▶ Remplir hélix + conque et recouvrir le tragus
- ▶ Garder l'embout enfoncé en le retirant lentement, ne pas sortir la canule d'injection de la pâte
- ▶ Ne jamais s'opposer au retrait de la pâte

 Ne pas bouger l'embout pendant le remplissage.

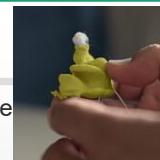
4 Retirer l'empreinte




- ▶ Attendre quelques minutes, tester avec l'ongle que la pâte a durci
- ▶ Rompre le joint hermétique : tirer doucement l'oreille vers l'arrière en faisant mastiquer
- ▶ Tourner vers le nez + extraire

 Vérifier l'oreille après retrait — pas de résidu.

5 Évaluer l'empreinte



- ▶ Profondeur max — hélix + conque + conduit complets
- ▶ Absence d'interstices, de vides ou d'arêtes
- ▶ Repères anatomiques clairement identifiables

 Une mauvaise empreinte = refonte coûteuse et perte de temps



En vidéo

Tips: utiliser pâte de viscosité moyenne, proposer une légère mastication durant la prise d'empreinte, éviter prises d'empreintes bouche ouverte.

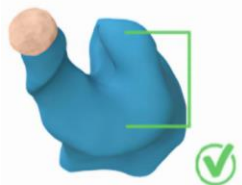
ÉVALUER L'EMPREINTE

Reconnaître une bonne empreinte — les bénéfices pour vous et vos patients

✓ Bonne empreinte



1^{er} et 2^{ème}
coudes
clairement
formés

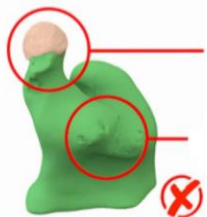


Conque et
cymba propre
et formés

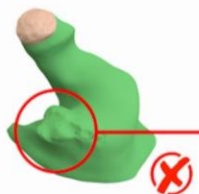


Nous avons
besoin d'une peu
plus de matière
pour visualisé le
tragus

✗ Mauvaise empreinte



Conduit trop court
Trou apparent sur
la conque



Zone de l'hélix
incomplète



Pas assez de
matière

Un art qui mérite d'être maîtrisé

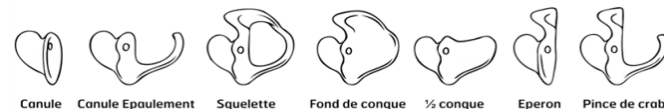
Pour le patient :

- ▶ Bonne empreinte → moins de Larsen
- ▶ Appareil plus discret et mieux ajusté
- ▶ Plus de puissance et de gain disponibles
- ▶ Meilleur confort et satisfaction

Pour vous :

- ▶ Moins de refontes et de retours atelier
- ▶ Différenciation vs services en ligne
- ▶ Embouts, protections auditives sur-mesure

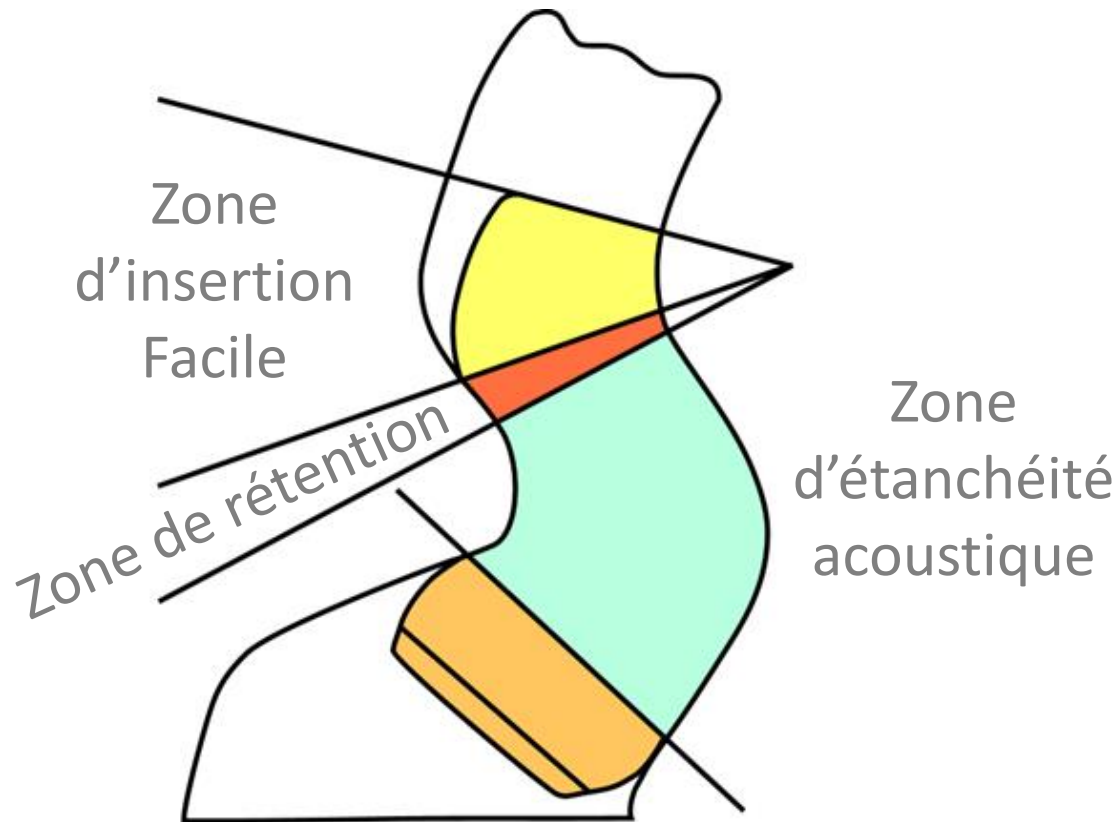
LES DIFFERENTS TYPES D'EMBOUTS



Tips: obtenir de 2^{ème} coude = meilleure orientation du son , marge de gain et optimise les performances de l'appareillage.

ZONES IMPORTANTES DE L'EMPREINTE

Reconnaître les zones importantes — les bénéfiques pour vous et vos patients



Une expertise d'excellence

Pour le patient :

- ▶ Savoir expertiser une empreinte vous permet de définir la bonne forme dès le départ
- ▶ Moins de rendez vous
- ▶ Meilleure satisfaction client
- ▶ Meilleur confort

Pour vous :

- ▶ Moins de refontes et de retours atelier
- ▶ Différenciation vs services en ligne
- ▶ Embouts, protections auditives sur-mesure

LES DIFFERENTS TYPES D'EMBOUTS

